

# ES VERONIKA BIO



TOURNESOL LINOLÉIQUE DEMI-PRÉCOCE

TOURNESOL BIO

## SÉCURITÉ

Un profil maladies parfait : résistance mildiou (RM9), TPS phomopsis, TPS verticillium, tolérant orobanche

## PERFORMANCE

Une variété bio qui combine en plus un haut rendement

## QUALITÉ

Très haute teneur en huile

## CONSEILS DE CULTURE

### • Objectif de peuplement

Viser 65 000 plantes levées/ha, à moduler suivant le potentiel de productivité attendu sur votre parcelle.

### • Protection de la culture

Suivre les recommandations adaptées à votre technique culturale. Se référer aux préconisations de la Prescription et de la Distribution de votre région dans la lutte contre le phomopsis et les pucerons, voire d'éventuels autres ravageurs ou maladies.

## LA PLANTE

### Vigueur au départ



### Tolérance à la verse



### Port du capitule



### Hauteur des plantes



### PMG



TS : Très Sensible - S : Sensible - AS : Assez Sensible - MS : Moyennement Sensible - PS : Peu Sensible - TPS : Très Peu Sensible

## TENEUR EN HUILE



50,7 %

Nombre de références : 40.

## TOLÉRANCE AUX MALADIES

### Phomopsis\*\*



### Sclérotinia du capitule\*\*



### Sclérotinia collet\*



### Verticillium\*\*



### Tolérance orobanche\*



Tolérance aux races connues à ce jour en France.

### Résistance mildiou\*



Résistant à toutes les races officiellement reconnues en France.

\*base de données pluriannuelle Euralis Semences.

\*\*classement Terres Inovia.

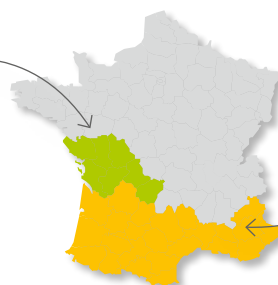
## RÉSULTATS RENDEMENTS ESSAIS FRANCE

ES VERONIKA / moyenne des essais linoléiques conventionnels

CENTRE-OUEST

106,9 %

(17 ESSAIS)



SUD

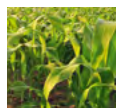
107,3 %

(37 ESSAIS)

Source : base de données pluriannuelle Euralis Semences et officiels.

**EURALIS**  
Semences & Confiance

# LA GAMME BIO EURALIS SEMENCES



## MAÏS BIO



### ES CIRRIUS BIO

● Maïs grain et fourrage très précoce G0/S0

### ES PERSPECTIVE BIO Nouveau

● Maïs grain très précoce G0

### ES ASTEROÏD BIO

● Maïs grain et fourrage précoce G1

### ES BIGBEN BIO

● Maïs fourrage précoce S1

### ES INVENTIVE BIO Nouveau

● Maïs grain précoce G1

### ES METRONOM BIO Nouveau

● Maïs grain et fourrage précoce G1/S1

### ES GALLERY BIO

● Maïs grain et fourrage demi-précoce G2

### ES FARADAY BIO Nouveau

● Maïs grain demi-précoce G2

### ES HARMONIUM BIO

● Maïs grain demi-tardif G4

### ES DEBUSSY BIO

● Maïs grain demi-tardif G4

### ES ANAKIN BIO Nouveau

● Maïs grain tardif G5



## SORGHO BIO



### ES SHAMAL BIO Nouveau

● Sorgho grain roux précoce



## TOURNESOL BIO



### ES NIAGARA BIO

● Tournesol linoléique précoce

### ES VERONIKA BIO

● Tournesol linoléique demi-précoce

### ES ARTIC BIO

● Tournesol oléique précoce

### ES CINETIC BIO

● Tournesol oléique précoce / mi-précoce



## COLZA HIVER non traité

### ES ALICIA, piège à méligèthes

● Lignée très précoce à floraison

### ES MAMBO

● Lignée la plus cultivée en France  
(source Kynetec 2018 - Semences certifiées)

### ES CAPELLO

● Hybride de colza demi-tardif

### ES KADJI

● Hybride de colza demi-tardif



## SOJA BIO ou non traité

### ● Variétés

Une gamme complète du groupe 000 au groupe II, sélectionnée en France. Variétés disponibles chez les partenaires producteurs distributeurs Euralis Semences.

### ● Inoculants

NPPL Force 48, NPPL Microgranulé soja, NPPL Tourbe soja sont utilisables en agriculture biologique.

