

ES CINETIC BIO



TOURNESOL OLÉIQUE PRÉCOCE

TOURNESOL BIO

VIGUEUR

Très bonne vigueur au départ pour une implantation réussie

SÉCURITÉ

Résistance mildiou (RM9) et bon profil maladies

RÉGULARITÉ

Hauts rendements obtenus de façon régulière

CONSEILS DE CULTURE

• Objectif de peuplement

Viser 65 000 plantes levées/ha, à moduler suivant le potentiel de productivité attendu sur votre parcelle.

• Protection de la culture

Suivre les recommandations adaptées à votre technique culturale. Se référer aux préconisations de la Prescription et de la Distribution de votre région dans la lutte contre le phomopsis et les pucerons, voire d'éventuels autres ravageurs ou maladies.

LA PLANTE

Vigueur au départ



Tolérance à la verse



Port du capitule



Hauteur des plantes



PMG



TS : Très Sensible - S : Sensible - MS : Moyennement Sensible
PS : Peu Sensible - TPS : Très Peu Sensible

TENEUR EN HUILE ET ACIDE OLÉIQUE

Teneur en huile élevée



46,9 %

Nombre de références : 66.

Teneur en acide oléique élevée



89,4 %

Nombre de références : 36.

TOLÉRANCE AUX MALADIES

Phomopsis*



Verticillium*



Sclérotinia du capitule*



Résistance mildiou*



Sclérotinia collet*



Résistant à toutes les races officiellement reconnues en France.

*base de données pluriannuelle Euralis Semences.

RÉSULTATS RENDEMENTS ESSAIS FRANCE

ES CINETIC / moyenne des essais oléiques conventionnels

CENTRE-OUEST

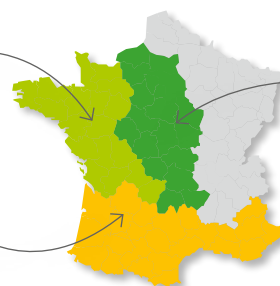
103,1%

(54 ESSAIS)

SUD

103%

(63 ESSAIS)



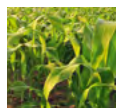
CENTRE

103,1%

(21 ESSAIS)

Source : base de données pluriannuelle Euralis Semences.

LA GAMME BIO EURALIS SEMENCES



MAÏS BIO



ES CIRRIUS BIO

● Maïs grain et fourrage très précoce G0/S0

ES PERSPECTIVE BIO Nouveau

● Maïs grain très précoce G0

ES ASTEROÏD BIO

● Maïs grain et fourrage précoce G1

ES BIGBEN BIO

● Maïs fourrage précoce S1

ES INVENTIVE BIO Nouveau

● Maïs grain précoce G1

ES METRONOM BIO Nouveau

● Maïs grain et fourrage précoce G1/S1

ES GALLERY BIO

● Maïs grain et fourrage demi-précoce G2

ES FARADAY BIO Nouveau

● Maïs grain demi-précoce G2

ES HARMONIUM BIO

● Maïs grain demi-tardif G4

ES DEBUSSY BIO

● Maïs grain demi-tardif G4

ES ANAKIN BIO Nouveau

● Maïs grain tardif G5



SORGHO BIO



ES SHAMAL BIO Nouveau

● Sorgho grain roux précoce



TOURNESOL BIO



ES NIAGARA BIO

● Tournesol linoléique précoce

ES VERONIKA BIO

● Tournesol linoléique demi-précoce

ES ARTIC BIO

● Tournesol oléique précoce

ES CINETIC BIO

● Tournesol oléique précoce / mi-précoce



COLZA HIVER non traité

ES ALICIA, piège à méligèthes

● Lignée très précoce à floraison

ES MAMBO

● Lignée la plus cultivée en France
(source Kynetec 2018 - Semences certifiées)

ES CAPELLO

● Hybride de colza demi-tardif

ES KADJI

● Hybride de colza demi-tardif



SOJA BIO ou non traité

● Variétés

Une gamme complète du groupe 000 au groupe II, sélectionnée en France. Variétés disponibles chez les partenaires producteurs distributeurs Euralis Semences.

● Inoculants

NPPL Force 48, NPPL Microgranulé soja, NPPL Tourbe soja sont utilisables en agriculture biologique.

