

ES DEBUSSY BIO



MAÏS GRAIN DEMI-TARDIF G4

MAÏS BIO

RENDEMENT

Rendement de haut niveau en fin de groupe D

SÉCURITÉ

avec une bonne vigueur de départ et un comportement agronomique irréprochable

RÉGULARITÉ

sur toutes les parcelles

CONSEILS DE SEMIS

- Conditions favorables et/ou irriguées : 85 000 à 90 000 grains/ha.
- Conditions limitantes : 80 000 à 85 000 grains/ha.

LA PLANTE

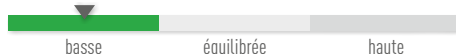
Vigueur de départ



Hauteur plante



Hauteur épi



Couverture inter-rang



Composantes de l'épi

Nombre de rangs	Nombre de grains/rang	PMG
16,5	26,7	341

RÉSULTATS RENDEMENTS GRAIN ESSAIS FRANCE

ES DEBUSSY en % de la moyenne des essais. Variétés conventionnelles.

POITOU-CHARENTES/VENDÉE

100,5%
(75 ESSAIS)

SUD-OUEST

101%
(238 ESSAIS)

CENTRE

101,6%
(36 ESSAIS)

GRAND-EST

101,6%
(74 ESSAIS)

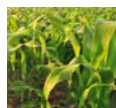
Source : base de données pluriannuelle Euralis Semences.

COMPORTEMENT AGRONOMIQUE

	S	AS	AT	T
• Verse végétative			■	
• Verse récolte			■	
• Helminthosporiose			■	
• Charbon commun				■
• Fusariose graminearum				■
• Fusariose tige				■

S : Sensible - AS : Assez Sensible - AT : Assez Tolérant - T : Tolérant

LA GAMME BIO EURALIS SEMENCES



MAÏS BIO



ES CIRRIUS BIO

● Maïs grain et fourrage très précoce G0/S0

ES PERSPECTIVE BIO Nouveau

● Maïs grain très précoce G0

ES ASTEROÏD BIO

● Maïs grain et fourrage précoce G1

ES BIGBEN BIO

● Maïs fourrage précoce S1

ES INVENTIVE BIO Nouveau

● Maïs grain précoce G1

ES METRONOM BIO Nouveau

● Maïs grain et fourrage précoce G1/S1

ES GALLERY BIO

● Maïs grain et fourrage demi-précoce G2

ES FARADAY BIO Nouveau

● Maïs grain demi-précoce G2

ES HARMONIUM BIO

● Maïs grain demi-tardif G4

ES DEBUSSY BIO

● Maïs grain demi-tardif G4

ES ANAKIN BIO Nouveau

● Maïs grain tardif G5



SORGHO BIO



ES SHAMAL BIO Nouveau

● Sorgho grain roux précoce



TOURNESOL BIO



ES NIAGARA BIO

● Tournesol linoléique précoce

ES VERONIKA BIO

● Tournesol linoléique demi-précoce

ES ARTIC BIO

● Tournesol oléique précoce

ES CINETIC BIO

● Tournesol oléique précoce / mi-précoce



COLZA HIVER non traité

ES ALICIA, piège à méligèthes

● Lignée très précoce à floraison

ES MAMBO

● Lignée la plus cultivée en France
(source Kynetec 2018 - Semences certifiées)

ES CAPELLO

● Hybride de colza demi-tardif

ES KADJI

● Hybride de colza demi-tardif



SOJA BIO ou non traité

● Variétés

Une gamme complète du groupe 000 au groupe II, sélectionnée en France. Variétés disponibles chez les partenaires producteurs distributeurs Euralis Semences.

● Inoculants

NPPL Force 48, NPPL Microgranulé soja, NPPL Tourbe soja sont utilisables en agriculture biologique.

