

# ES HARMONIUM BIO



MAÏS GRAIN DEMI-TARDIF G4

MAÏS BIO

## PRODUCTION

Bon compromis entre potentiel et précocité

## VALORISATION

des parcelles à faible potentiel grâce à sa rusticité

## SÉCURITÉ

Comportement agronomique irréprochable

## CONSEILS DE SEMIS

- Conditions favorables et/ou irriguées : 89 000 à 94 000 grains/ha.
- Conditions limitantes : 84 000 à 89 000 grains/ha.

## LA PLANTE

### Vigueur de départ



### Hauteur plante



### Hauteur épi



### Couverture inter-rang



### Composantes de l'épi

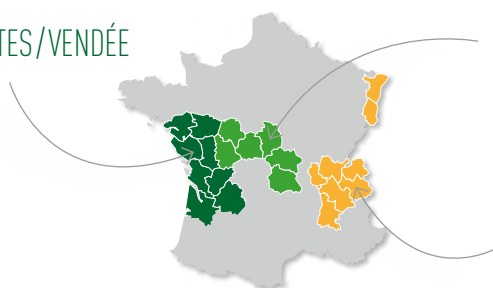
Nombre de rangs	Nombre de grains/rang	PMG
15,7	27,2	330

## RÉSULTATS RENDEMENTS GRAIN ESSAIS FRANCE

ES HARMONIUM en % de la moyenne des essais. Variétés conventionnelles.

POITOU-CHARENTES/VENDÉE

**101,2%**  
(52 ESSAIS)



CENTRE

**101,5%**  
(38 ESSAIS)

GRAND-EST

**101,6%**  
(68 ESSAIS)

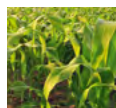
Source : base de données pluriannuelle Euralis Semences.

## COMPORTEMENT AGRONOMIQUE

	S	AS	AT	T
• Verse végétative				■
• Verse récolte				■
• Helminthosporiose			■	
• Charbon commun				■
• Fusariose graminearum				■
• Fusariose tige			■	

S : Sensible - AS : Assez Sensible - AT : Assez Tolérant - T : Tolérant

# LA GAMME BIO EURALIS SEMENCES



## MAÏS BIO



### ES CIRRIUS BIO

● Maïs grain et fourrage très précoce G0/S0

### ES PERSPECTIVE BIO Nouveau

● Maïs grain très précoce G0

### ES ASTEROÏD BIO

● Maïs grain et fourrage précoce G1

### ES BIGBEN BIO

● Maïs fourrage précoce S1

### ES INVENTIVE BIO Nouveau

● Maïs grain précoce G1

### ES METRONOM BIO Nouveau

● Maïs grain et fourrage précoce G1/S1

### ES GALLERY BIO

● Maïs grain et fourrage demi-précoce G2

### ES FARADAY BIO Nouveau

● Maïs grain demi-précoce G2

### ES HARMONIUM BIO

● Maïs grain demi-tardif G4

### ES DEBUSSY BIO

● Maïs grain demi-tardif G4

### ES ANAKIN BIO Nouveau

● Maïs grain tardif G5



## SORGHO BIO



### ES SHAMAL BIO Nouveau

● Sorgho grain roux précoce



## TOURNESOL BIO



### ES NIAGARA BIO

● Tournesol linoléique précoce

### ES VERONIKA BIO

● Tournesol linoléique demi-précoce

### ES ARTIC BIO

● Tournesol oléique précoce

### ES CINETIC BIO

● Tournesol oléique précoce / mi-précoce



## COLZA HIVER non traité

### ES ALICIA, piège à méligèthes

● Lignée très précoce à floraison

### ES MAMBO

● Lignée la plus cultivée en France  
(source Kynetec 2018 - Semences certifiées)

### ES CAPELLO

● Hybride de colza demi-tardif

### ES KADJI

● Hybride de colza demi-tardif



## SOJA BIO ou non traité

### ● Variétés

Une gamme complète du groupe 000 au groupe II, sélectionnée en France. Variétés disponibles chez les partenaires producteurs distributeurs Euralis Semences.

### ● Inoculants

NPPL Force 48, NPPL Microgranulé soja, NPPL Tourbe soja sont utilisables en agriculture biologique.

