

RÉGULARITÉ

Rendement supérieur dans toutes les parcelles

SÉCURITÉ

Très bonne vigueur de départ et rusticité à toutes épreuves

RENTABILITÉ

grâce à une meilleure vitesse de dessiccation du grain

CONSEILS DE SEMIS

- Conditions favorables et/ou irriguées : 84 000 à 89 000 grains/ha.
- Conditions limitantes : 84 000 à 89 000 grains/ha.

LA PLANTE

Vigueur de départ



Hauteur plante



Hauteur épi



Couverture inter-rang



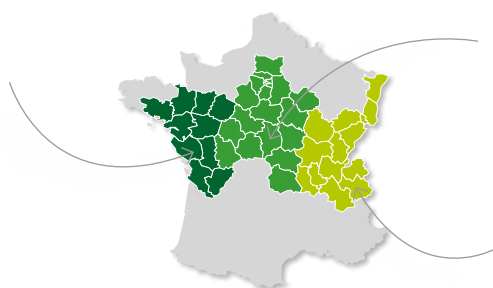
Composantes de l'épi

Nombre de rangs	Nombre de grains/rang	PMG
15,5	27	307

RÉSULTATS RENDEMENTS GRAIN ESSAIS FRANCE

ES FARADAY en % de la moyenne des essais. Variétés conventionnelles.

OUEST
104,6%
(77 ESSAIS)



CENTRE/BASSIN PARISIEN
104,2%
(191 ESSAIS)

GRAND EST
103,8%
(101 ESSAIS)

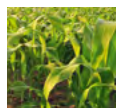
Source : base de données pluriannuelle Euralis Semences.

COMPORTEMENT AGRONOMIQUE

	S	AS	AT	T
• Verse végétative			■	
• Verse récolte				■
• Helminthosporiose				■
• Charbon commun				■
• Fusariose graminearum				■
• Fusariose tige			■	

S : Sensible - AS : Assez Sensible - AT : Assez Tolérant - T : Tolérant

LA GAMME BIO EURALIS SEMENCES



MAÏS BIO



ES CIRRIUS BIO

● Maïs grain et fourrage très précoce G0/S0

ES PERSPECTIVE BIO Nouveau

● Maïs grain très précoce G0

ES ASTEROÏD BIO

● Maïs grain et fourrage précoce G1

ES BIGBEN BIO

● Maïs fourrage précoce S1

ES INVENTIVE BIO Nouveau

● Maïs grain précoce G1

ES METRONOM BIO Nouveau

● Maïs grain et fourrage précoce G1/S1

ES GALLERY BIO

● Maïs grain et fourrage demi-précoce G2

ES FARADAY BIO Nouveau

● Maïs grain demi-précoce G2

ES HARMONIUM BIO

● Maïs grain demi-tardif G4

ES DEBUSSY BIO

● Maïs grain demi-tardif G4

ES ANAKIN BIO Nouveau

● Maïs grain tardif G5



SORGHO BIO



ES SHAMAL BIO Nouveau

● Sorgho grain roux précoce



TOURNESOL BIO



ES NIAGARA BIO

● Tournesol linoléique précoce

ES VERONIKA BIO

● Tournesol linoléique demi-précoce

ES ARTIC BIO

● Tournesol oléique précoce

ES CINETIC BIO

● Tournesol oléique précoce / mi-précoce



COLZA HIVER non traité

ES ALICIA, piège à méligèthes

● Lignée très précoce à floraison

ES MAMBO

● Lignée la plus cultivée en France
(source Kynetec 2018 - Semences certifiées)

ES CAPELLO

● Hybride de colza demi-tardif

ES KADJI

● Hybride de colza demi-tardif



SOJA BIO ou non traité

● Variétés

Une gamme complète du groupe 000 au groupe II, sélectionnée en France. Variétés disponibles chez les partenaires producteurs distributeurs Euralis Semences.

● Inoculants

NPPL Force 48, NPPL Microgranulé soja, NPPL Tourbe soja sont utilisables en agriculture biologique.

