

ES ASTEROÏD BIO



MAÏS GRAIN ET FOURRAGE PRÉCOCE G1

MAÏS BIO

RÉGULARITÉ

Rendement supérieur dans toutes les parcelles

SÉCURITÉ

avec une bonne vigueur de départ et un excellent profil agronomique

RENTABILITÉ

grâce à une meilleure vitesse de dessiccation du grain

CONSEILS DE SEMIS

- Conditions favorables et/ou irriguées : 100 000 à 105 000 grains/ha.
- Conditions limitantes : 95 000 à 100 000 grains/ha.

LA PLANTE

Vigueur de départ



Hauteur plante



Hauteur épi



Couverture inter-rang

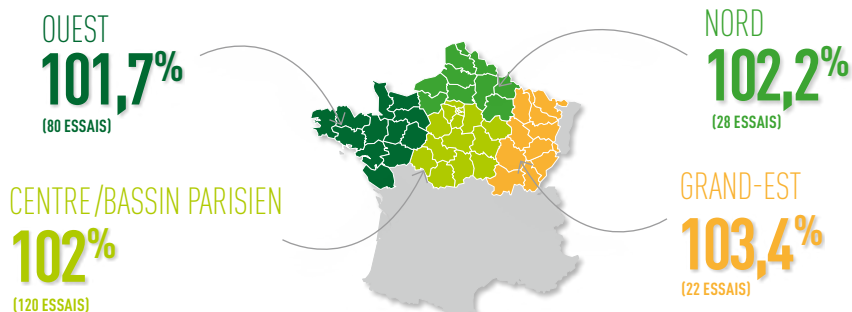


Composantes de l'épi

Nombre de rangs	Nombre de grains/rang	PMG
15,5	31	332

RÉSULTATS RENDEMENTS GRAIN ESSAIS FRANCE

ES ASTEROÏD en % de la moyenne des essais. Variétés conventionnelles.



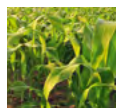
Source : base de données pluriannuelle Euralis Semences.

COMPORTEMENT AGRONOMIQUE

	S	AS	AT	T
• Verse végétative			■	
• Charbon commun				■
• Fusariose graminearum			■	
• Fusariose tige				■

S : Sensible - AS : Assez Sensible - AT : Assez Tolérant - T : Tolérant

LA GAMME BIO EURALIS SEMENCES



MAÏS BIO



ES CIRRIUS BIO

● Maïs grain et fourrage très précoce G0/S0

ES PERSPECTIVE BIO Nouveau

● Maïs grain très précoce G0

ES ASTEROÏD BIO

● Maïs grain et fourrage précoce G1

ES BIGBEN BIO

● Maïs fourrage précoce S1

ES INVENTIVE BIO Nouveau

● Maïs grain précoce G1

ES METRONOM BIO Nouveau

● Maïs grain et fourrage précoce G1/S1

ES GALLERY BIO

● Maïs grain et fourrage demi-précoce G2

ES FARADAY BIO Nouveau

● Maïs grain demi-précoce G2

ES HARMONIUM BIO

● Maïs grain demi-tardif G4

ES DEBUSSY BIO

● Maïs grain demi-tardif G4

ES ANAKIN BIO Nouveau

● Maïs grain tardif G5



SORGHO BIO



ES SHAMAL BIO Nouveau

● Sorgho grain roux précoce



TOURNESOL BIO



ES NIAGARA BIO

● Tournesol linoléique précoce

ES VERONIKA BIO

● Tournesol linoléique demi-précoce

ES ARTIC BIO

● Tournesol oléique précoce

ES CINETIC BIO

● Tournesol oléique précoce / mi-précoce



COLZA HIVER non traité

ES ALICIA, piège à méligèthes

● Lignée très précoce à floraison

ES MAMBO

● Lignée la plus cultivée en France
(source Kynetec 2018 - Semences certifiées)

ES CAPELLO

● Hybride de colza demi-tardif

ES KADJI

● Hybride de colza demi-tardif



SOJA BIO ou non traité

● Variétés

Une gamme complète du groupe 000 au groupe II, sélectionnée en France. Variétés disponibles chez les partenaires producteurs distributeurs Euralis Semences.

● Inoculants

NPPL Force 48, NPPL Microgranulé soja, NPPL Tourbe soja sont utilisables en agriculture biologique.

