

ES PERSPECTIVE BIO



MAÏS GRAIN TRÈS PRÉCOCE GO

MAÏS BIO

PRODUCTION

Déplafonne les rendements en fin de groupe très précoce

SÉCURITÉ

grâce à une bonne stabilité des performances et une bonne vigueur au départ

RENTABILITÉ

Gain de points de séchache grâce à une meilleure vitesse de dessiccation du grain

CONSEILS DE SEMIS

- Conditions favorables et/ou irriguées : 95 000 à 100 000 grains/ha.
- Conditions limitantes : 90 000 à 95 000 grains/ha.

LA PLANTE

Vigueur de départ



Hauteur plante



Hauteur épi



Couverture inter-rang



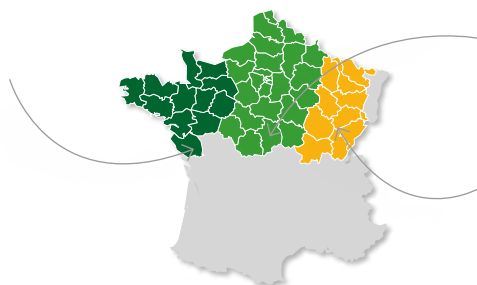
Composantes de l'épi

| Nombre de rangs | Nombre de grains/rang | PMG |
|-----------------|-----------------------|-----|
| 14,6 | 29,4 | 295 |

RÉSULTATS RENDEMENTS GRAIN ESSAIS FRANCE

ES PERSPECTIVE en % de la moyenne des essais. Variétés conventionnelles.

NORD-OUEST
102,7%
(100 ESSAIS)



NORD/BASSIN PARISIEN
102,8%
(43 ESSAIS)

NORD-EST
103,5%
(15 ESSAIS)

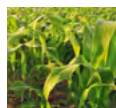
Source : base de données pluriannuelle Euralis Semences.

COMPORTEMENT AGRONOMIQUE

| | S | AS | AT | T |
|-------------------------|---|----|----|---|
| • Verse végétative | | | ■ | |
| • Verse récolte | | | ■ | |
| • Helminthosporiose | | | ■ | |
| • Charbon commun | | | | ■ |
| • Fusariose graminearum | | | | ■ |
| • Fusariose tige | | | ■ | |

S : Sensible - AS : Assez Sensible - AT : Assez Tolérant - T : Tolérant

LA GAMME BIO EURALIS SEMENCES



MAÏS BIO



ES CIRRIUS BIO

● Maïs grain et fourrage très précoce G0/S0

ES PERSPECTIVE BIO Nouveau

● Maïs grain très précoce G0

ES ASTEROÏD BIO

● Maïs grain et fourrage précoce G1

ES BIGBEN BIO

● Maïs fourrage précoce S1

ES INVENTIVE BIO Nouveau

● Maïs grain précoce G1

ES METRONOM BIO Nouveau

● Maïs grain et fourrage précoce G1/S1

ES GALLERY BIO

● Maïs grain et fourrage demi-précoce G2

ES FARADAY BIO Nouveau

● Maïs grain demi-précoce G2

ES HARMONIUM BIO

● Maïs grain demi-tardif G4

ES DEBUSSY BIO

● Maïs grain demi-tardif G4

ES ANAKIN BIO Nouveau

● Maïs grain tardif G5



SORGHO BIO



ES SHAMAL BIO Nouveau

● Sorgho grain roux précoce



TOURNESOL BIO



ES NIAGARA BIO

● Tournesol linoléique précoce

ES VERONIKA BIO

● Tournesol linoléique demi-précoce

ES ARTIC BIO

● Tournesol oléique précoce

ES CINETIC BIO

● Tournesol oléique précoce / mi-précoce



COLZA HIVER non traité

ES ALICIA, piège à méligèthes

● Lignée très précoce à floraison

ES MAMBO

● Lignée la plus cultivée en France
(source Kynetec 2018 - Semences certifiées)

ES CAPELLO

● Hybride de colza demi-tardif

ES KADJI

● Hybride de colza demi-tardif



SOJA BIO ou non traité

● Variétés

Une gamme complète du groupe 000 au groupe II, sélectionnée en France. Variétés disponibles chez les partenaires producteurs distributeurs Euralis Semences.

● Inoculants

NPPL Force 48, NPPL Microgranulé soja, NPPL Tourbe soja sont utilisables en agriculture biologique.

