

# ES AZURIO

HYBRIDE DE COLZA D'HIVER DEMI-PRÉCOCE À DEMI-TARDIF  
INSCRIPTION UE 2018



COLZA 

## PERFORMANCE

Bon niveau de rendement

## SÉRÉNITÉ

TPS phoma  
TPS élongation

## OROBANCHE

Bon comportement face à l'orobanche rameuse



## RÉSULTATS RENDEMENTS ESSAIS FRANCE

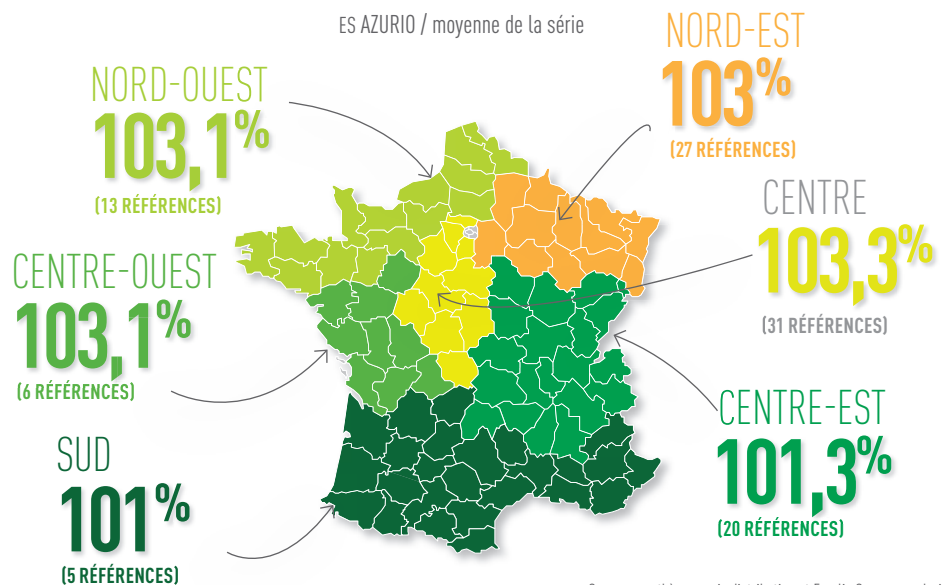
Variétés	Nombre de références	Rendement témoin / ES AZURIO (%)	Rendement q/ha / ES AZURIO	H <sub>2</sub> O / ES AZURIO
C1609	26	100,9	0,30	0
C1235	25	95,3	-1	-0,3
C1307	56	96,3	-0,7	-0,2
<b>ES AZURIO</b>	<b>67</b>	<b>100</b>	<b>40,8 q/ha</b>	<b>7,90 %</b>

Source : données Euralis Semences 2018.

Des rendements réguliers.



## RÉSULTATS RENDEMENTS ESSAIS FRANCE



Source : synthèse essais distribution et Euralis Semences pluriannuels.

# ES AZURIO

HYBRIDE DE COLZA D'HIVER DEMI-PRÉCOCE À DEMI-TARDIF

INSCRIPTION UE 2018

COLZA 



## PRÉCOCITÉ

### Reprise



### Floraison



### Maturité



## QUALITÉ DES GRAINES

Bonne teneur en huile



46,4 %

22 références - Source Euralis Semences

Teneur en glucosinolates  
moyenne à élevée

17 %

20 références - Source Euralis Semences



## TOLÉRANCE AUX MALADIES ET PARASITES\*

### Phoma



### Cylindrosporiose



### Comportement/orobanche



### Maladies de fin de cycle



### Verticillium



### Mycosphaerella



TS : Très Sensible - S : Sensible - AS : Assez Sensible - MS : Moyennement Sensible PS : Peu Sensible - TPS : Très Peu Sensible

\* Base de données Euralis Semences.

## ES AZURIO

### INFORMATIONS COMPLÉMENTAIRES

#### MORPHOLOGIE

- Capacité de ramification : bonne.
- Hauteur des plantes : moyenne.

#### COMPOSANTES DE RENDEMENT

- Nombre de siliques : élevé.
- Longueur des siliques : moyenne.
- PMG : moyen.

#### VIGUEUR

- Vigueur d'implantation : bonne.
- Vigueur sortie hiver : bonne.

#### COMPORTEMENT AGRONOMIQUE\*

	TS	S	AS	PS	TPS
• Élongation					■
• Verse					■
• Égrenage					■

#### CONSEILS DE CULTURE

- Viser un peuplement de 25 à 35 plantes par m<sup>2</sup>.
- Suivre les recommandations de la Prescription et de la Distribution de votre région dans la lutte contre les maladies et les parasites.

Les informations variétés contenues dans ce document ne sont données qu'à titre indicatif. Elles peuvent varier en fonction des conditions agronomiques, climatiques et des techniques culturales. Les informations sur les maladies concernent les maladies et souches connues et/ou étudiées au moment des observations.



EURALIS SEMENCES / AVENUE GASTON PHÉBUS 64231 LÉSCAR CEDEX  
TÉL 05 59 92 38 38 / FAX 05 59 92 38 15 - [www.euralis-semences.fr](http://www.euralis-semences.fr)

EURALIS  
Semences & Confiance