

ES NAVIGO

HYBRIDE DE COLZA D'HIVER DEMI-PRÉCOCE À DEMI-TARDIF
INSCRIPTION FRANCE 2018



COLZA 

PERFORMANCE
Excellents résultats
rendement

REGULARITÉ
Performant dans tous
types de situations

**ASSISTANCE
PROTECTION
INSECTES***
Bon comportement
vis-à-vis des insectes
automnaux

* L'assistance protection insectes indiquée pour cette variété ne dispense pas du traitement insecticide recommandé par la Prescription et/ou la Distribution de votre région.



RÉSULTATS INSCRIPTION CTPS 2018

Cotations des variétés en 3^{ème} année 2017/2018
Hybrides restaurés - série 2 en 2017 et série 2 en 2018

Variétés	Statut	Rendement normes 11 %			Teneur en huile normes 11 %		Teneur en protéines (% de MS)		Teneur en glucosinolates*	Phoma	Cotation
		q/ha	Rendement %T / 2 ans	Freq ≥100	%	Bonus / Malus	%	Bonus / Malus	Teneur	Cotation	
DK Exquise	T	41,57			45,0		37,7		13,6		
DK Exstorm	T	43,95			44,7		37,4		15,2		
DK Explicit	T	43,86			45,5		37,6		13,1		
Attletick	T	42,67			44,4		37,2		17,1		
ES NAVIGO		45,44	103,76	61 %	44,4	-0,5	36,8	-0,4	17	1,50	104,4
Nombre d'essais			38			22	23		23	8	

Hauts rendements Régularité

Bonification phoma maximale Bonne cotation

T = Témoins rendement : (DK Explicit + DK Exstorm) / 2 en 2016, 2017 et 2018.

T.R.T = Témoin de Référence Technologique → (Attletick + DK Explicit + DK Exstorm + DK Exquise) / 4 en 2016, 2017 et 2018.

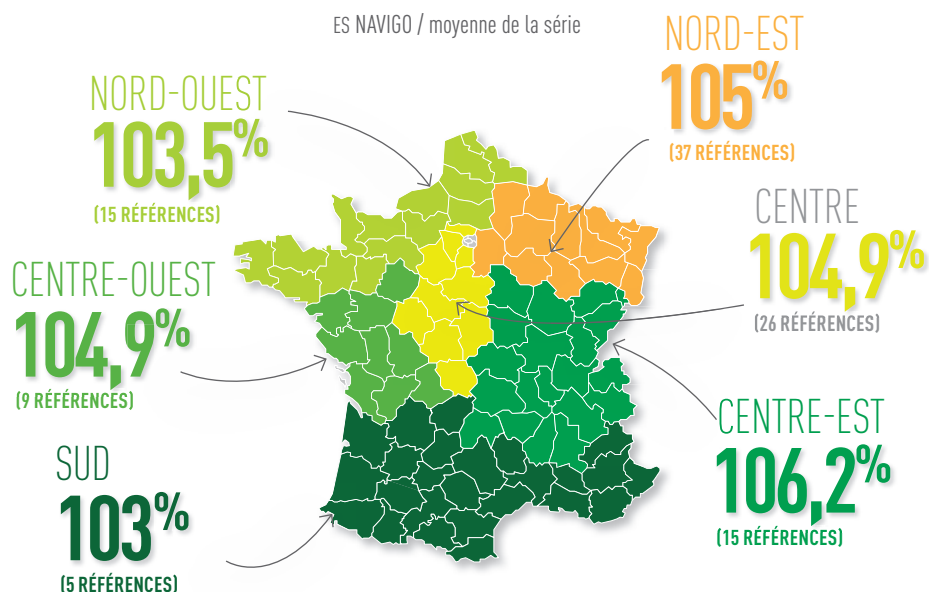
(*) teneur exprimée en μmoles par gramme de graines entières à 9 % d'eau - Méthode HPLC.

Pour l'admission VATE juillet, les variétés de type hybrides restaurés doivent présenter une teneur inférieure ou égale à 17 μmoles et une cotation supérieure ou égale à 103,4.

Source : CTPS.



RESULTATS RENDEMENT ESSAIS FRANCE



Source : synthèse essais distribution et Euralis Semences pluriannuels.

De très bons résultats partout en France.

EURALIS
Semences & Confiance

ES NAVIGO

HYBRIDE DE COLZA D'HIVER DEMI-PRÉCOCE À DEMI-TARDIF
INSCRIPTION FRANCE 2018

COLZA 



PRÉCOCITÉ

Reprise



Floraison



Maturité



QUALITÉ DES GRAINES

Teneur en huile moyenne



44,4 %

22 références - Source CTPS

Teneur en glucosinolates moyenne

17 %

23 références - Source CTPS



TOLÉRANCE AUX MALADIES ET PARASITES*

Phoma



Bonification maximale au CTPS

Maladies de fin de cycle



Verticillium



Cylindrosporiose



Comportement insectes/automnaux



TS : Très Sensible - S : Sensible - AS : Assez Sensible - MS : Moyennement Sensible - PS : Peu Sensible - TPS : Très Peu Sensible

* Base de données Euralis Semences.

ES NAVIGO

INFORMATIONS COMPLÉMENTAIRES

MORPHOLOGIE

- Capacité de ramification : bonne.
- Hauteur des plantes : haute.

COMPOSANTES DE RENDEMENT

- Nombre de siliques : très élevé.
- Longueur des siliques : grande.
- PMG : moyen.

VIGUEUR

- Vigueur d'implantation : bonne.
- Vigueur sortie hiver : bonne.

COMPORTEMENT AGRONOMIQUE*

	TS	S	AS	MS	PS	TPS
• Élongation					■	
• Verse						■
• Égrenage						■

CONSEILS DE CULTURE

- Viser un peuplement de 25 à 35 plantes par m².
- Suivre les recommandations de la Prescription et de la Distribution de votre région dans la lutte contre les maladies et les parasites.

Les informations variétés contenues dans ce document ne sont données qu'à titre indicatif. Elles peuvent varier en fonction des conditions agronomiques, climatiques et des techniques culturales. Les informations sur les maladies concernent les maladies et souches connues et/ou étudiées au moment des observations.



EURALIS SEMENCES / AVENUE GASTON PHŒBUS 64231 LESCAR CEDEX
TÉL 05 59 92 38 38 / FAX 05 59 92 38 15 - www.euralis-semences.fr

EURALIS
Semences & Confiance