

ES MAYFLOWER

MAÏS GRAIN DEMI-PRÉCOCE C2



MAÏS GRAIN



POTENTIEL

Excellentes performances rendement en début de groupe C2

RÉGULARITÉ

Adaptation à tous les potentiels y compris les plus contraignants

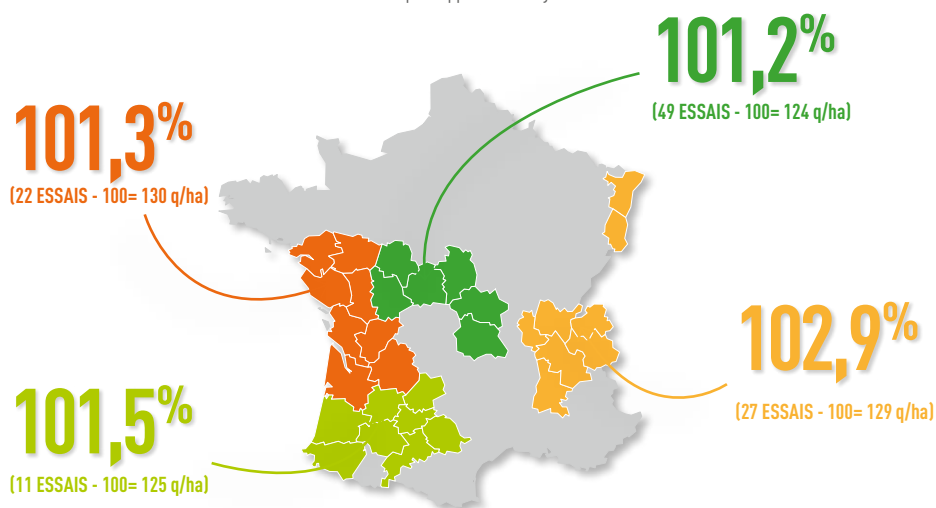
SÉRÉNITÉ

grâce à un gabarit court et un bon comportement agronomique

RÉSULTATS RENDEMENTS ESSAIS FRANCE

• Synthèse régionale

ES MAYFLOWER en % et écart par rapport à la moyenne des essais



Source : base de données pluriannuelle Euratis Semences.

• Synthèse nationale 2017

	2017		
	Rendement (en % de la moyenne des essais)	Rendement (q/ha)	Humidité récolte (% H ₂ O)
ES MAYFLOWER	101,2 %	134 q/ha	24,2 %
Moyenne des essais	100 %	132,6 q/ha	24,9 %
Nombre d'essais	58 essais		

Source : base de données Euratis Semences.

ES MAYFLOWER, le C2 à haut niveau de rendement, régulier et rustique, avec un profil agronomique sécurisant.

ES MAYFLOWER

MAÏS GRAIN DEMI-PRÉCOCE C2

MAÏS GRAIN



ADAPTATION ET DENSITÉ DE SEMIS CONSEILLÉE

- Selon le potentiel moyen de la parcelle



Potentiel de la parcelle	Densités de semis	Rendement
< 90 q/ha	84 000 à 88 000 grains/ha	!
90 – 120 q/ha	88 000 à 96 000 grains/ha	
>120 q/ha	96 000 grains/ha	

< 98 %	> 98 %	> 100 %	> 102 %	> 104 %	% de la moyenne des variétés
Non adaptée	Peu adaptée	Adaptée	Très adaptée	Parfaitement adaptée	

! Classe pour laquelle le nombre de situations est trop faible pour confirmer le comportement de la variété.

ES MAYFLOWER exprime un potentiel de rendement élevé sur tous les types de parcelles.

ES MAYFLOWER

FICHE DESCRIPTIVE COMPLÈTE

IDENTITÉ

- Maïs grain.
- Demi-précoce C2.
- Hybride simple, grain denté.
- Inscription UE 2018.
- Besoins en unités chaleur, base 6° :
 - semis-floraison : 930°,
 - semis-récolte grain à 32 % H₂O : 1855°

VIGUEUR AU DÉPART

- Bonne.

FLORAISON

- Assez précoce.

MORPHOLOGIE

- Hauteur plante : très basse.
- Hauteur épi : très basse.

COMPOSANTES DE L'ÉPI

- Nombre de rangs : 16,3.
- Nombre de grains/rang : 26.
- PMG : 297.

COMPORTEMENT AGRONOMIQUE

	S	AS	AT	T
• Verse végétative				■
• Verse récolte				■
• Helminthosporiose				■
• Charbon commun				■
• Fusariose graminearum			■	

S : Sensible - AS : Assez Sensible - AT : Assez Tolérant - T : Tolérant

Les informations variétés contenues dans ce document ne sont données qu'à titre indicatif. Elles peuvent varier en fonction des conditions agronomiques, climatiques et des techniques culturales. Les informations sur les maladies concernent les maladies et souches connues et/ou étudiées au moment des observations.



EURALIS SEMENCES / AVENUE GASTON PHŒBUS 64231 LÉSCAR CEDEX
TÉL 05 59 92 38 38 / FAX 05 59 92 38 15 - www.uralis-semences.fr

EURALIS
Semences & Confiance