

ES IMPERIO

HYBRIDE DE COLZA D'HIVER DEMI-PRÉCOCE
INSCRIPTION FRANCE

COLZA 

PRODUCTIVITÉ
Des performances
rendement
pluriannuelles
régulières

SÉRÉNITÉ
Installation rapide
avec une très bonne
biomasse entrée et
sortie hiver

SÉCURITÉ
TPS phoma avec
pyramidage de gènes
de tolérance et
tolérance quantitative



RÉSULTATS INSCRIPTION CTPS 2015

Résultats de valeur agronomique, technologique et environnementale - Source Geves/CTPS 2015

VARIÉTÉS	Hybrides restaurés - Série 3 en 2014 et série 2 en 2015									
	Rendement normes 11 % / 2 ans		Teneur en huile normes 11 %		Teneur en protéines % matière sèche deshuilée		Glucosinolates ^(*)	Phoma	Cotation	
	q/ha	% T	%	≠ / T.R.T.	%	≠ / T.R.T.	Teneur	Cotation		
Nombre d'essais	27		17		17		15	6		
Safran	46,97		44,8		36,2		16,8			
DK Exquise	44,69		46		36,1		13,3			
DK Exstorm	47,06		45,6		35,6		14,8			
DK Explicit	46,74		46,4		36,5		12,4			
ES IMPERIO	49,91	105,78	44,9	-0,9	36,2	+0,1	16,4	+1,5	106,5	

T : Témoin rendement : (DK Exstorm + DK Explicit)/2 en 2014 et (Safran + DK Exstorm)/2 en 2015.

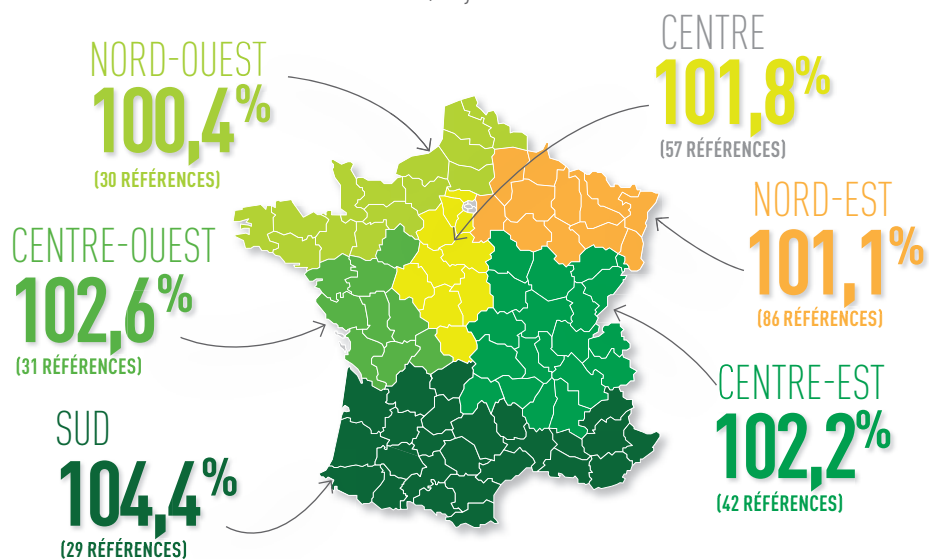
T.R.T. : Témoin de Référence Technologique : (DK Explicit + DK Exstorm + Safran + DK Exquise)/4 en 2014 et 2015.

(*) : teneur exprimée en µmoles par gramme de graines entières à 9 % d'eau - Méthode HPLC.



RÉSULTATS RENDEMENTS PLURIANNUELS ESSAIS FRANCE

ES IMPERIO / moyenne des essais



Source : essais officiels, Euralis Semences et distribution pluriannuels.

De bons résultats rendements pluriannuels.

ES IMPERIO

HYBRIDE DE COLZA D'HIVER DEMI-PRÉCOCE
INSCRIPTION FRANCE

COLZA 



PRÉCOCITÉ

Reprise



Floraison



Maturité



QUALITÉ DES GRAINES

Teneur en huile moyenne
(Terres Inovia)



44,9 %

92 références - Source Euralis Semences

Teneur en glucosinolates élevé
(Terres Inovia)

16,4 %

15 références - Source CTPS

Élu riche en Oméga 3 chez Lesieur pour fleur de colza



MALADIES ET PARASITES

Phoma**



Pyramidage de gènes de tolérance au phoma associé à une tolérance quantitative pour une gestion durable de la maladie dans les champs. Bonification maximale phoma à l'inscription CTPS.

Cylindrosporiose**



Maladies de fin de cycle*



Comportement insectes automnaux*



Un bon comportement variétal n'exclut pas une protection des parcelles contre les insectes. Suivre les recommandations des bulletins agricoles de la Prescription et de la Distribution.

Verticillium*



Mycosphaerella*



TS : Très Sensible - S : Sensible - AS : Assez Sensible - MS : Moyennement Sensible - PS : Peu Sensible - TPS : Très Peu Sensible

* Base de données Euralis Semences.

** Classement Terres Inovia.

ES IMPERIO

INFORMATIONS COMPLÉMENTAIRES

MORPHOLOGIE

- Capacité de ramification : élevée.
- Hauteur des plantes : moyenne à haute.

COMPOSANTES DE RENDEMENT

- Nombre de siliques : élevé.
- Longueur des siliques : assez courte.
- PMG : élevé à très élevé.

VIGUEUR

- Vigueur d'implantation : bonne.
- Vigueur sortie hiver : très bonne.

COMPORTEMENT AGRONOMIQUE

	TS	S	AS	PS	TPS
• Élongation**			■		
• Verse**					■
• Égrenage*					■
• Clomazone*				■	

Peut marquer à la clomazone sans incidence sur le rendement.

CONSEILS DE CULTURE

- Viser un peuplement de 25 à 35 plantes par m².
- Suivre les recommandations de la Prescription et de la Distribution de votre région dans la lutte contre les maladies et les parasites.

Les informations variétés contenues dans ce document ne sont données qu'à titre indicatif. Elles peuvent varier en fonction des conditions agronomiques, climatiques et des techniques culturales. Les informations sur les maladies concernent les maladies et souches connues et/ou étudiées au moment des observations.



EURALIS SEMENCES / AVENUE GASTON PHŒBUS 64231 LÉSCAR CEDEX
TÉL 05 59 92 38 38 / FAX 05 59 92 38 15 - www.euralis-semences.fr

EURALIS
Semences & Confiance