

# ES MOMENTO

HYBRIDE DE COLZA D'HIVER DEMI-TARDIF  
INSCRIPTION UE 2017



COLZA 

## EXCELLENCE

Très hauts rendements dans tous types de potentiel

## SÉCURITÉ

TPS pieds secs  
TPS phoma  
Bon comportement orobanche

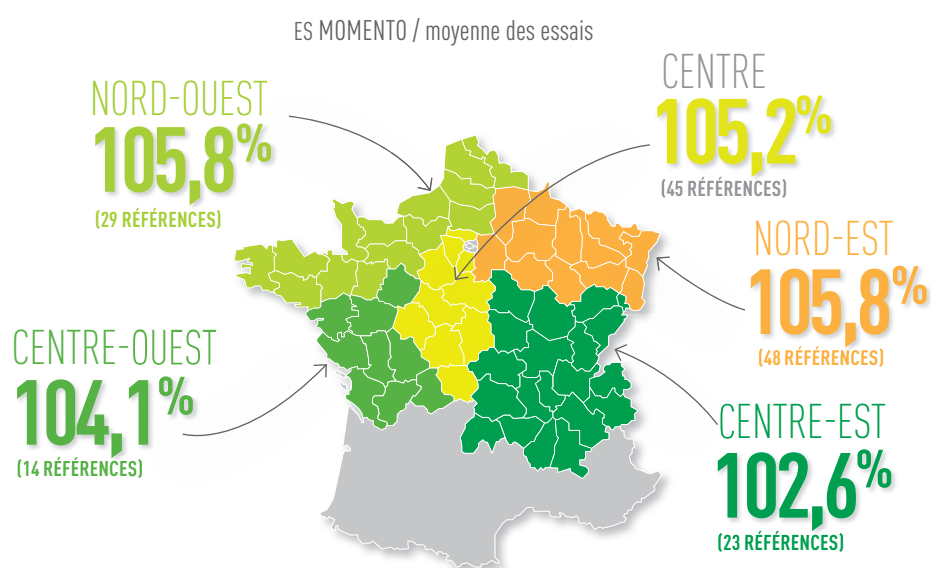
## VIGUEUR

Très bonne vigueur entrée et sortie hiver



## RÉSULTATS RENDEMENTS ESSAIS FRANCE

SYNTHÈSE ESSAIS DISTRIBUTION ET ESSAIS EURALIS SEMENCES PLURIANNUELS



SYNTHÈSE ESSAIS R&D EURALIS SEMENCES FRANCE 2017

VARIÉTÉS	Rendement (q/ha)	Rendement en %	H <sub>2</sub> O (%)
	2017	2017	2017
<b>ES MOMENTO</b>	<b>39,9</b>	<b>105</b>	<b>7,32</b>
C1235 (T)	38,5	101,3	7,45
C1256 (T)	37,8	99,5	6,96
C1307 (T)	37,6	98,9	7,17
Moyenne témoins	38	100	

La performance en rendement.

# ES MOMENTO

HYBRIDE DE COLZA D'HIVER DEMI-TARDIF  
INSCRIPTION UE 2017



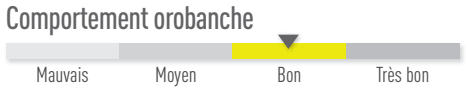
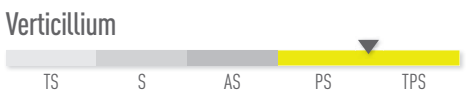
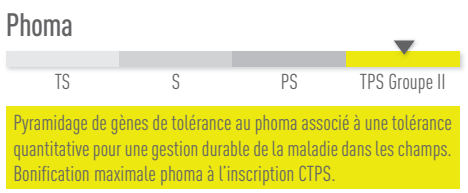
## PRÉCOCITÉ



## QUALITÉ DES GRAINES



## MALADIES ET PARASITES\*



TS : Très Sensible - S : Sensible - AS : Assez Sensible - MS : Moyennement Sensible - PS : Peu Sensible - TPS : Très Peu Sensible  
\* Base de données Euralis Semences.

## ES MOMENTO

INFORMATIONS COMPLÉMENTAIRES

- MORPHOLOGIE**
  - Capacité de ramification : bonne.
  - Hauteur des plantes : haute.
- COMPOSANTES DE RENDEMENT**
  - Nombre de siliques : élevé.
  - Longueur des siliques : élevée.
  - PMG : moyen.
- VIGUEUR**
  - Vigueur d'implantation : très bonne.
  - Vigueur sortie hiver : très bonne.
- COMPORTEMENT AGRONOMIQUE\***

	TS	S	AS	PS	TPS
• Élongation				■	
• Verse			■	■	
• Égrenage					■
• Clomazone				■	

Peut marquer à la clomazone sans incidence sur le rendement.

- CONSEILS DE CULTURE**
  - Viser un peuplement de 25 à 35 plantes par m<sup>2</sup>.
  - Suivre les recommandations de la Prescription et de la Distribution de votre région dans la lutte contre les maladies et les parasites.

Les informations variétés contenues dans ce document ne sont données qu'à titre indicatif. Elles peuvent varier en fonction des conditions agronomiques, climatiques et des techniques culturales. Les informations sur les maladies concernent les maladies et souches connues et/ou étudiées au moment des observations.



\* N.E.V. COMPACT - RCS Toulouse B 327 449 706 - Mars 2018. Toute version ultérieure à cette date rend cette fiche caduque.