

ES WATSON

MAÏS FOURRAGE PRÉCOCE



MAÏS FOURRAGE



TONNAGE

Une des meilleures variétés SB

SÉCURITÉ

avec une bonne vigueur au départ et un comportement agronomique optimal

RATION RICHE ET ÉQUILBRÉE

Nutri Profil Harmony



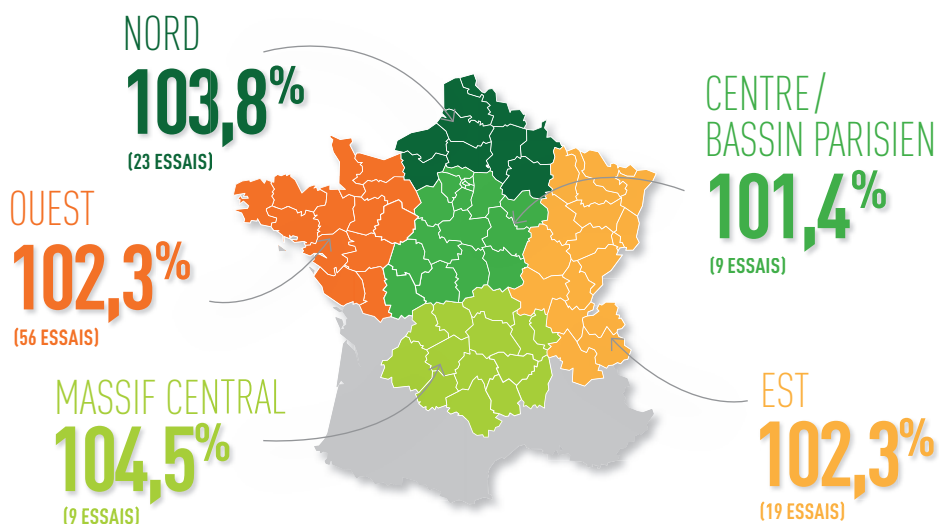
RÉSULTATS ARVALIS ZONE D'EXPÉRIMENTATION DES VARIÉTÉS PRÉCOCES SB - PROBATOIRE

Une année d'expérimentation 2016 PROBATOIRE	Rendement relatif 100 = 15,9 t/ha	Teneur en matière sèche en %	UFL en % 100 = 0,94 UFL/kg MS	Verse récolte en %	Vigueur au départ	Écart de jours de floraison 0=moyenne des témoins
	2016	2016	2016			
Nombre d'essais	7	7	3	Insuf.	Insuf.	4
RONALDINIO	98,1	37,2	100,5	-	-	- 2,2
LG30275	101,9	34,6	99,5	-	-	2,2
ES WATSON	107,9	36	97,7	-	-	1,5



RÉSULTATS RENDEMENTS ESSAIS FRANCE

ES WATSON en % de la moyenne des essais



ES WATSON est un hybride adapté à toutes vos parcelles.
ES WATSON fournira un fourrage très digestible.

Source : base de données pluriannuelle Euralis Semences.

ES WATSON

MAÏS FOURRAGE PRÉCOCE

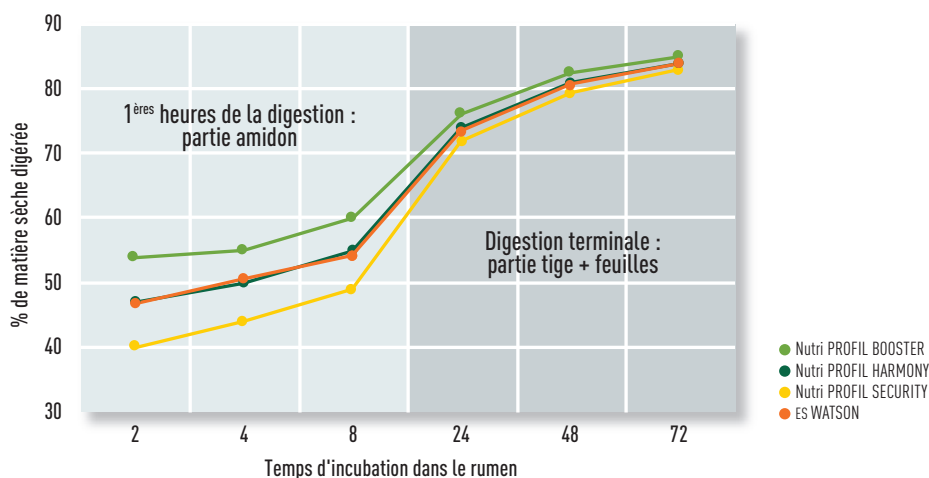
MAÏS FOURRAGE



VALORISATION DE ES WATSON DANS LA RATION

Nutri PROFIL® HARMONY

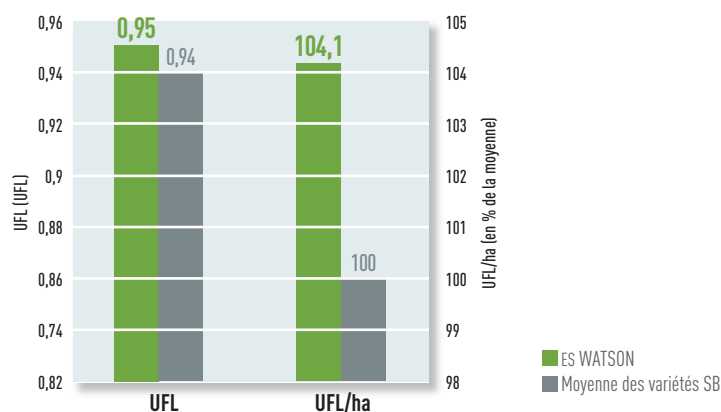
- Adaptation à une utilisation en ration complète mélangée.
- Limitation des risques d'acidose.
- Complémentation possible avec tout type de concentré énergétique car riche en fibres digestibles.



- La matière sèche d'ES WATSON est digérée assez progressivement dans les premières heures de digestion.
- La vitesse de digestion de la matière sèche d'ES WATSON accélère très fortement dans la deuxième partie de digestion.
- La digestion terminale d'ES WATSON est bonne. La bonne valeur énergétique de la variété est équilibrée entre origine amidon et origine tige + feuilles.



VALEUR ALIMENTAIRE



ES WATSON produit un ensilage riche et équilibré entre amidon et fibres digestibles. ES WATSON a plus d'amidon et de dinag que la moyenne et produit beaucoup plus d'UFL/ha que la moyenne des variétés SB.

ES WATSON

FICHE DESCRIPTIVE COMPLÈTE

IDENTITÉ

- Maïs fourrage.
- Précoce SB.
- Hybride simple, grain corné-denté.
- Inscription UE 2016.
- Arvalis 2017, série SB, 1^{ère} année.
- Besoins en unités chaleur, base 6° :
 - semis-floraison : 880°,
 - semis-récolte fourrage à 32 % MS : 1510°.

VIGUEUR AU DÉPART

- Bonne.

FLORAISON

- Milieu de groupe.

MORPHOLOGIE

- Hauteur plante : assez haute.
- Hauteur épi : assez haute.

COMPOSANTES DE L'ÉPI

- Nombre de rangs : 14,7.
- Nombre de grains/rang : 25,7.
- PMG : 298.

COMPORTEMENT AGRONOMIQUE

	S	AS	AT	T
• Verse végétative				■
• Verse récolte			■	
• Helminthosporiose			■	
• Charbon commun				■
• Fusariose graminearum			■	
• Fusariose tige				■

CONSEILS DE SEMIS

- Conditions favorables et/ou irriguées : 100 000 à 105 000 grains/ha.
- Conditions limitantes : 95 000 à 100 000 grains/ha.

S : Sensible - AS : Assez Sensible - AT : Assez Tolérant - T : Tolérant

Les informations variétés contenues dans ce document ne sont données qu'à titre indicatif. Elles peuvent varier en fonction des conditions agronomiques, climatiques et des techniques culturales. Les informations sur les maladies concernent les maladies et souches connues et/ou étudiées au moment des observations.



EURALIS SEMENCES / AVENUE GASTON PHÉBUS 64231 LESCAR CEDEX
TÉL 05 59 92 38 38 / FAX 05 59 92 38 15 - www.euralis-semences.fr

EURALIS
Semences & Confiance